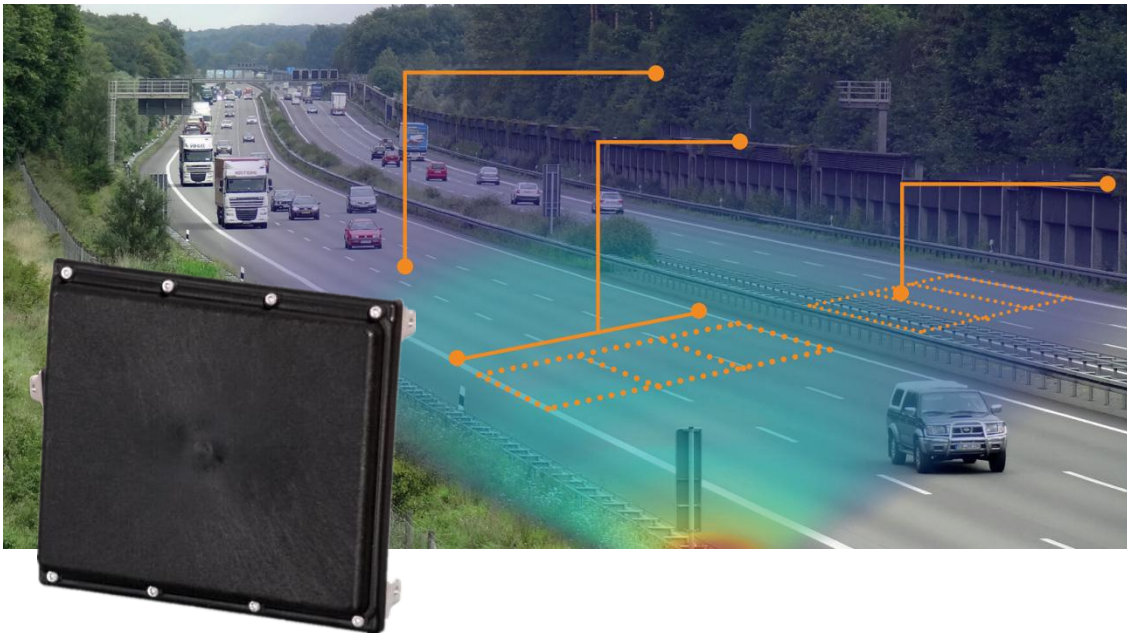


微波雷达检测器

UMRR-0C Type29, 30, 42

宽视角领域，多条车道覆盖，精准计数，高清晰画面

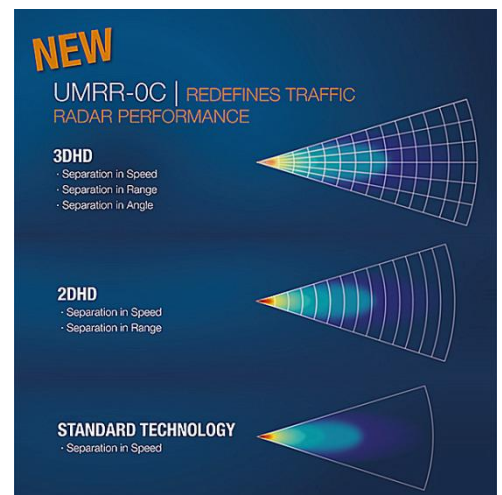
- 周期交通统计数据检测，包括：流量、速度、占有率、车头时距、85%位速度等
- 准确检测任一车辆的即时行驶速度
- 排队长度检测和超限报警
- 公交优先控制检测
- 在采处发系统模型升级优化后，可以实现更好的交通出行信息诱导服务
- 停车线检测
- 异常停车、逆向行驶、超高/低速等事件报警



该设备为一坚固耐用的 24GHz 微波检测器,它是一个可量测距离、径向速度、角度、反射特性,并同时处理多重静止和移动反射物件(目标)的检测器。**应用于十字路口检测,高速公路、快速路、城市主干道等路段的交通信息采集和事件检测**,为交通管理者提供准确、详实的信息和报警。它可在恶劣的环境条件下运作,几乎不受气候及阳光照射的影响,并拥有极为宽广的工作温度范围。在进行安装时,顾客能够从多种不同的雷达型号中,根据所要应用的固定侦测器涵盖角度及侦测距离来选择合适的型号。

关键优势

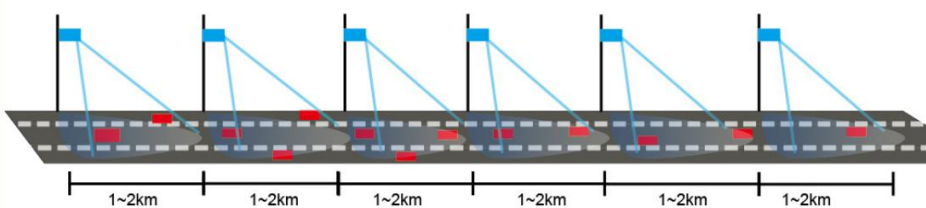
- ✓ 运用 3D 及 3DHD 技术,宽视角,高清晰覆盖,可探测及追踪多达 8 条车道上的 256 个目标物(停止的及移动的车辆)。在高速公路及路段上,用于流量检测,车型分类,目标物体长度测量,速度测量及异常检测。
- ✓ 顶尖的一体化工艺设计,防护等级达到 IP67,防湿、防尘、防震,达到最优防护标准
- ✓ 方便、灵活的安装,可充分利用既有的杆件,安装不需要破坏路面
- ✓ 简约的端口设计,支持多种通讯协议
- ✓ 供电、通讯、防雷等端口都汇聚到一起,支持 R485、CAN(总线)、TCP/IP 等通讯协议
- ✓ 适应各种恶劣的天气条件,不受尘埃,烟雾,浓雾,强光,大风,沙尘暴和极端温度影响



一般功能型参数

微波雷达检测器型号		UMRR-0A Type 29	UMRR-0A Type 30	UMRR-0C Type 42
应用技术		3D 目标追踪		3D 目标追踪及 3DHD
性能	自行车, 行人侦测距离	50M	46M	250M (@20dBm), 170M (@12.7dBm)
	最大车辆侦测距离	160M	105M	330M
	侦测涵盖范围	-18° ...+18°	-35° ...+35°	-50° ...+50°
	准确度范围	基本范围在<±2.5%或±0.25 米 (较大数值)	基本范围在<±2.5%或±0.25 米 (较大数值)	基本范围在<±1.5%或±0.25 米 (较大数值)
	速度准确率	基本值在<±0.28 或±1% m/s	基本值在<±0.28 或±1% m/s	基本值在<±0.28 或±1% m/s
	可同时追踪目标数	基本最多可追踪达 64 个目标	基本最多可追踪达 64 个目标	基本最多可追踪达 256 个目标
	覆盖车道数	4 车道	6 车道	8 车道
环境要求	工作温度	-40℃.....+85℃	-40℃.....+85℃	-40℃..... +74℃
IP 防尘防水等级		IP67	IP67	IP67
一般特性	重量	330g	290g	1290g
	尺寸	110 x 99 x 31mm	95 x 85 x 31mm	212.6 x 154.6 x 38.15mm
	电源	7—32 VDC	7—32 VDC	13-32 VDC

典型安装



安装 1
高速公路、城市主干道、快速路的路段检测



安装 2
应用于高速公路、快速路、城市主干道等路段的交通信息采集和事件检测，为交通管理者提供准确、详实的信息和报警。